



## ΥΛΗ ΚΑΤΑΤΑΚΤΗΡΙΩΝ ΕΞΕΤΑΣΕΩΝ

### Β΄ ΓΥΜΝΑΣΙΟΥ

#### Ευρωπαϊκή Μουσική-Θεωρία και Πράξη

Ρυθμικές αξίες (ολόκληρο, μισό, τέταρτο, όγδοο, δέκατο έκτο, τριακοστό δεύτερο, εξηκοστό τέταρτο)  
Νότες μέσα και έξω από το πεντάγραμμο στο κλειδί του Σολ (στις γραμμές, στα διαστήματα και στις βοηθητικές γραμμές)  
Μέτρο και διαστολές  
Το ρυθμικό κλάσμα 2/4, 3/4, 4/4  
Παρεστιγμένες νότες, Συζεύξεις  
Ελλιπές μέτρο  
Σημεία αλλοίωσης (απλά και διπλά)  
Τόνοι και ημιτόνια στην κλίμακα Ντο  
Βαθμίδες κλίμακας  
Τόνοι, ημιτόνια, τριημιτόνια, εναρμόνιοι φθόγγοι, ταυτοφωνίες και μετατροπές  
Μείζονες κλίμακες και οπλισμός  
Solfege: Ρυθμική και μελωδική ανάγνωση απλών ασκήσεων σε κλειδιά σολ και φα

#### Ελληνική Παραδοσιακή Μουσική – Θεωρία και Πράξη

##### **Θεωρία**

Συστατικά του μέλους (φθόγγοι, κλίμακα, διαστήματα, τόνοι, διάγραμμα της κλίμακας, μεσοειδής μαρτυρίες)  
Χαρακτήρες ποσότητας  
Χαρακτήρες που αυξάνουν τον χρόνο  
Χαρακτήρες που διαιρούν τον χρόνο  
Συνεχές ελαφρόν

##### **Πράξη**

Ασκήσεις με όλους τους χαρακτήρες ανάβασης, κατάβασης, με κλάσμα και με γοργό.

##### Ταμπούράς

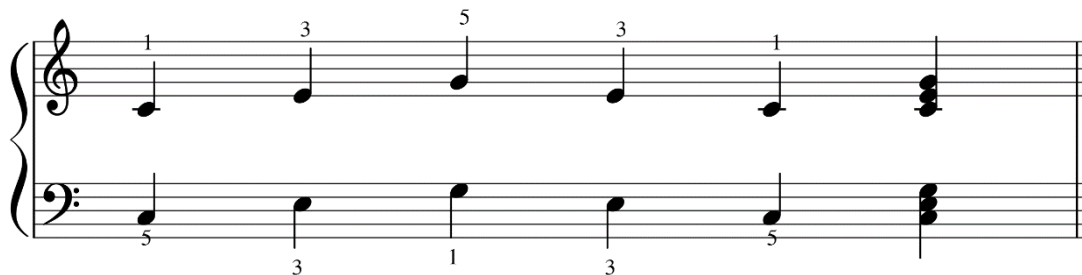
Κλίμακα του ΝΗ στη χαμηλή θέση  
Ασκήσεις στην κλίμακα του ΝΗ σε 2σημο και 4σημο ρυθμό  
Γοργό  
Κάτω στο γιαλό  
Τσοπανάκος  
Μια κόρη

## Πιάνο

### 1. Κλίμακες

α) Μία μείζονα κλίμακα σε μία οκτάβα, σε παράλληλη κίνηση

β) Άρπισμα και συγχορδία της εξεταζόμενης κλίμακας, σύμφωνα με το παρακάτω πρότυπο:



### 2. Κομμάτια

**ΔΥΟ** έργα, επιλεγμένα από τις ακόλουθες κατηγορίες (να ανήκουν σε διαφορετική κατηγορία):

#### **A: Σπουδές**

Ενδεικτικό έργο: Thompson, “A Chord Frolic” [*Modern Course for the Piano, 1<sup>st</sup> Grade*]

#### **B: Πολυφωνικά έργα**

Ενδεικτικό έργο: Clarke, J. “Prince of the Denmark’s March” [*Accelerated Piano Adventures for the Older Beginner 1* by Nancy and Randall Faber]

#### **Γ: Κλασικά ή μεταγενέστερα έργα**

Ενδεικτικό έργο: Gurlitt, C. “Παλιό Τραγούδι” [*Μέθοδος πιάνου για αρχαρίους των Charles Hervé και Jaqueline Puillard*]

Συστήνεται η από μνήμης ερμηνεία, αλλά δεν είναι υποχρεωτική

### 3. **Prima Vista**

Θα δοθεί άγνωστο κείμενο 4 – 8 μέτρων όπου τα χέρια θα παίζουν διαδοχικά

### 4. **Δραστηριότητες ανάπτυξης συμπληρωματικών γνώσεων**

Οι υποψήφιοι μπορούν να επιλέξουν **ΜΙΑ** από τις παρακάτω δραστηριότητες:

α) **Συμπληρωματικές μουσικές γνώσεις:** Σύντομες, βασικές πληροφορίες για τα κομμάτια που θα παρουσιάσουν. Ενδεικτικά: συνθέτης και εποχή, τονικότητα, είδος (σπουδή, μενουέτο, σονατίνα), δομή (πχ διμερής μορφή)

β) **Σύντομος αυτοσχεδιασμός στο πιάνο**

## Ατομικό Όργανο Επιλογής (Προαιρετικό)

Ένα κομμάτι από το ρεπερτόριο του αντίστοιχου οργάνου

## **Γ' ΓΥΜΝΑΣΙΟΥ**

### **Ευρωπαϊκή Μουσική-Θεωρία και Πράξη**

Μείζονες και Ελάσσονες κλίμακες (φυσικές, αρμονικές, μελωδικές)

Διαστήματα 1<sup>ης</sup> μέχρι 8<sup>ης</sup> και αναστροφές

Solfège: Ρυθμική και μελωδική ανάγνωση απλών ασκήσεων σε κλειδιά σολ και φα

### **Ελληνική Παραδοσιακή Μουσική – Θεωρία και Πράξη**

#### **Θεωρία**

Οι ήχοι της Βυζαντινής Μουσικής

Τα γένη της Βυζαντινής Μουσικής

Διατονικές φθορές

Θεωρία του Α' ήχου (βάση, αρκτική μαρτυρία, απήχημα, διάγραμμα της κλίμακας, ήθος)

Θεωρία του πλ. Δ' ήχου (βάση, αρκτική μαρτυρία, απήχημα, διάγραμμα της κλίμακας, δεσπόμενοι φθόγγοι, ήθος)

#### **Πράξη**

Κύριε εκέκραξα του Α' ήχου (παραλλαγή και μέλος)

Κύριε εκέκραξα του πλ. Α' ήχου (παραλλαγή και μέλος)

Κύριε εκέκραξα του Δ' ήχου (παραλλαγή και μέλος)

#### **Ιστορία της μουσικής**

Προϊστορία: Η μουσική στις πρωτόγονες κοινωνίες

Πηγές

Εποχή του Λίθου (μουσικά ευρήματα)

Εποχή του Χαλκού (η μουσική των προϊστορικών πολιτισμών: Μεσοποταμία, Αίγυπτος, Παλαιστίνη – Ισραήλ, Κίνα, Ινδία, Κυκλαδικός-Μινωικός-Μυκηναϊκός πολιτισμός)

Αρχαία εποχή: Αρχαία Ελλάδα (Η θέση της μουσικής κατά τα Ομηρικά χρόνια, Αρχαϊκή – Κλασική – Ελληνιστική εποχή)

Τα αρχαία ελληνικά μουσικά όργανα (έγχορδα, πνευστά, κρουστά)

Βυζαντινή εποχή: Η μουσική των πρώτων Χριστιανών, τα είδη μουσικής της Χριστιανικής λατρείας, τα χαρακτηριστικά της βυζαντινής μουσικής, η Οκτώηχος και ο δημιουργός της. Η μεταρρύθμιση του 1814

Η μουσική της Δυτικής Ρωμαιοκαθολικής εκκλησίας

Το Αμβροσιανό μέλος

Το Γρηγοριανό μέλος

Μεσαίωνα: η εμφάνιση της πολυφωνίας

Α' περίοδος της πολυφωνίας: Εποχή Notre Dame

Ars Antiqua

Β' περίοδος της πολυφωνίας: Ars Nova

Το όργανουμ, το μοτέτο, συνθέτες – εκπρόσωποι

Αναγέννηση «Η Χρυσή εποχή της Πολυφωνίας»

Α' περίοδος: Α' Γαλλοφλαμανδική Σχολή

Β' Γαλλοφλαμανδική Σχολή

(είδη μουσικής σύνθεσης, Συνθέτες – εκπρόσωποι)

Β' περίοδος (ώριμη): Ρωμαϊκή Σχολή

Βενετσιάνικη Σχολή

(Χαρακτηριστικά, συνθέτες – εκπρόσωποι)

#### **Ταμπουράς**

Σήμερα γάμος γίνεται

Καθιστικό Μικράς Ασίας

Μήλο μου κόκκινο

Μαζεμένος

## Πιάνο

### 1. Κλίμακες και Συγχορδίες

α) Μία κλίμακα, μείζονα ή ελάσσονα, σε μία ή δύο οκτάβες

β) Άρπιασμα της συγχορδίας της εξεταζόμενης κλίμακας και των αναστροφών της, και τρίφωνη συγχορδία της εξεταζόμενης κλίμακας και αναστροφές της σύμφωνα με τα παρακάτω πρότυπα:

The image contains two systems of musical notation for piano exercises. The first system consists of two staves (treble and bass clef) with a scale exercise. The treble clef staff has notes G4, A4, B4, C5, D5, E5, F5, G5 with fingering numbers 1, 3, 5, 1, 3, 5 above them. The bass clef staff has notes G3, F3, E3, D3, C3, B2, A2, G2 with fingering numbers 5, 3, 1, 1, 3, 5 below them. A 'A. X.' marking is placed above the treble clef staff. The second system also consists of two staves (treble and bass clef) showing chord exercises. The treble clef staff has chords G4-A4-B4, G4-A4-B4-C5, G4-A4-B4-C5-D5, G4-A4-B4-C5-D5-E5, G4-A4-B4-C5-D5-E5-F5, G4-A4-B4-C5-D5-E5-F5-G5. The bass clef staff has chords G2-A2-B2, G2-A2-B2-C3, G2-A2-B2-C3-D3, G2-A2-B2-C3-D3-E3, G2-A2-B2-C3-D3-E3-F3, G2-A2-B2-C3-D3-E3-F3-G3.

### 2. Κομμάτια

ΤΡΙΑ έργα μικρής διάρκειας, ένα από την κάθε κατηγορία:

#### **A: Σπουδές**

Ενδεικτικό έργο: Bartok, B. "Imitation and Inversion," [*Mikrokosmos n. 1*]

#### **B: Πολυφωνικά έργα**

Ενδεικτικό έργο: Whittauer., J. G., "Jig," [*Μέθοδος πιάνου για αρχαρίους των Charles Hervé και Jaqueline Puillard*]

#### **Γ: Κλασικά ή μεταγενέστερα έργα**

Ενδεικτικό έργο: Hervé, Ch. και Puillard. J., "Boogie n. 1," [*Μέθοδος πιάνου για αρχαρίους των Charles Hervé και Jaqueline Puillard*]

*Συστήνεται η από μνήμης ερμηνεία, αλλά δεν είναι υποχρεωτική*

### 3. Prima Vista

Θα δοθεί άγνωστο κείμενο 4 – 8 μέτρων όπου τα χέρια θα παίζουν ταυτόχρονα

### 4. Δραστηριότητες ανάπτυξης συμπληρωματικών γνώσεων

Οι υποψήφιοι μπορούν να επιλέξουν **ΜΙΑ** από τις παρακάτω δραστηριότητες:

α) **Συμπληρωματικές μουσικές γνώσεις:** Σύντομες, βασικές πληροφορίες για τα κομμάτια που θα παρουσιάσουν. Ενδεικτικά: συνθέτης και εποχή, τονικότητα, είδος (πχ σπουδή, μενουέτο, σονατίνα), δομή (πχ διμερής μορφή)

β) **Σύντομος αυτοσχεδιασμός στο πιάνο**

### Ατομικό Όργανο Επιλογής (Υποχρεωτικό)

Ένα κομμάτι από το ρεπερτόριο του αντίστοιχου οργάνου

## **Α΄ ΛΥΚΕΙΟΥ**

### **Ευρωπαϊκή Μουσική - Θεωρία και Πράξη και Εισαγωγή στην Αρμονία**

Μείζονες και Ελάσσονες κλίμακες (φυσικές, αρμονικές, μελωδικές)

Διαστήματα 1<sup>ης</sup> μέχρι 8<sup>ης</sup> και αναστροφές

Συγχορδίες τρίφωνες (ευθεία κατάσταση και αναστροφές) και τετράφωνες σε κλειδιά Σολ - Φα

Σχηματισμός συγχορδιών και παίξιμο στο πιάνο

Βαθμίδες και αναγνώριση συγχορδιών στις κλίμακες

Solfège: Ρυθμική και μελωδική ανάγνωση απλών ασκήσεων σε κλειδιά σολ και φα

### **Ελληνική Παραδοσιακή Μουσική - Θεωρία και Πράξη**

#### **Θεωρία**

Θεωρία του Τρίτου, Βαρύ, Δευτέρου και Πλαγίου Δευτέρου ήχου

**Πράξη** (παραλλαγή και μέλος)

Κύριε εκέκραξα του Γ΄ ήχου

Κύριε εκέκραξα του Βαρύ ήχου

Κύριε εκέκραξα του Β΄ ήχου

Κύριε εκέκραξα του πλ. Β΄ ήχου

#### **Ιστορία Μουσικής**

Μουσική στην εποχή Μπαρόκ, σημαντικότεροι συνθέτες και έργα τους

Εποχή του κλασικισμού, συμφωνική ορχήστρα, συνθέτες και έργα τους

Ρομαντισμός – Εθνικές Σχολές, κινήματα, συνθέτες και έργα τους

#### **Ταμπουράς**

Λαϊκοί δρόμοι Ρε χιτζάζ και Ρε σαμπάχ

Έχε γεια Παναγιά

Αϊβαλιώτικο

Τζιβαέρι

Θαλασσάκι

#### **Πιάνο**

##### **1. Κλίμακες και συγχορδίες**

α) Μία κλίμακα, μείζονα ή ελάσσονα, σε μία ή δύο οκτάβες

β) Άρπισμα της συγχορδίας της εξεταζόμενης κλίμακας σε μία ή δύο οκτάβες

γ) Τρίφωνη συγχορδία της εξεταζόμενης κλίμακας με διπλασιασμό της βάσης (πχ ντο-μι-σολ-ντο)

δ) Σύνδεση I-IV-V-I στην εξεταζόμενη κλίμακα

##### **2. Κομμάτια**

**ΤΡΙΑ** έργα μικρής διάρκειας, ένα από την κάθε κατηγορία:

###### **A: Σπουδές**

Ενδεικτικό έργο: L. Schytte, “**Σπουδή no. 18,**” [opus 108]

###### **B: Πολυφωνικά έργα**

Ενδεικτικό έργο: J. S. Bach, “**Musette,**” [Anna Magdalena Bach]

###### **Γ: Κλασικά ή μεταγενέστερα έργα**

Ενδεικτικό έργο: J. Thompson, “**A Little Polish Dance**” [John Thompson’s Modern Course for the Piano 2]

Συστήνεται η από μνήμης ερμηνεία, αλλά δεν είναι υποχρεωτική

##### **3. Prima Vista**

Θα δοθεί άγνωστο κείμενο 8 – 16 μέτρων όπου τα χέρια θα παίζουν ταυτόχρονα

##### **4. Δραστηριότητες ανάπτυξης συμπληρωματικών γνώσεων**

Οι υποψήφιοι μπορούν να επιλέξουν **ΜΙΑ** από τις παρακάτω δραστηριότητες:

α) **Συμπληρωματικές μουσικές γνώσεις:** Σύντομες, βασικές πληροφορίες για τα κομμάτια που θα παρουσιάσουν. Ενδεικτικά: συνθέτης και εποχή, τονικότητα, είδος (πχ σπουδή, μενουέτο, σονάτινα), δομή (πχ διμερής μορφή)

β) **Σύντομος αυτοσχεδιασμός στο πιάνο**

#### **Ατομικό Όργανο Επιλογής (Υποχρεωτικό)**

Ένα κομμάτι από το ρεπερτόριο του αντίστοιχου οργάνου

## **Β΄ ΛΥΚΕΙΟΥ**

### **Αρμονία**

Κύριες βαθμίδες σε ευθεία κατάσταση και σε α΄ αναστροφή  
Η V βαθμίδα σε ευθεία κατάσταση, α΄ και β΄ αναστροφή  
Διαβατικό 6/4  
Δευτερεύουσες βαθμίδες εκτός της VII  
Δοσμένα θέματα σε Basso ή Soprano

### **Ανάπτυξη Ακουστικών Ικανοτήτων**

Διαστήματα  
Συγχορδίες τρίφωνες σε ευθεία κατάσταση και αναστροφές  
Συγχορδίες τετράφωνες  
Απλά ρυθμικά σχήματα

### **Ελληνική Παραδοσιακή Μουσική**

#### **Θεωρία**

Καταβασία  
Συνεπτυγμένος ρυθμός  
Αναπνοή-στάση σώματος  
Ισοκράτημα  
Φθορές-μεταβολές

#### **Πράξη**

Δογματικό Θεοτοκίο Α΄ ήχου  
Απολυτικό Α΄ ήχου  
Αίνοι αργοί: Πάσα πνοή-Αινείτε του Α΄ ήχου  
Δογματικό Θεοτοκίο του πλ. Α΄ ήχου  
Απολυτικό του πλ. Α΄ ήχου  
Κοντάκιο Χριστουγέννων  
Κάθισμα Χριστουγέννων  
Ειρμός και Καταβασία Α΄ ήχου  
Δοξολογία Α΄ ήχου

### **Ιστορία της Μουσικής**

Χαρακτηριστικά στοιχεία της εποχής του Ιμπρεσιονισμού: Ολοτονικές κλίμακες  
Β΄ Σχολή της Βιέννης (Δωδεκαφθογγισμός)  
Ηλεκτρονική μουσική  
Προετοιμασμένο πιάνο (John Cage)  
Μίνιμαλ μουσική (Steve Reich)  
Συγκεκριμένη μουσική

### **Υποχρεωτικό Ατομικό Όργανο -Πιάνο**

#### **1. Κλίμακες και συγχορδίες**

- Μία κλίμακα, μείζονα ή ελάσσονα (αρμονική και μελωδική) σε δύο οκτάβες, σε παράλληλη και αντίθετη κίνηση
- Άρπισμα της κλίμακας σε δύο ανιούσες και κατιούσες οκτάβες, σε παράλληλη κίνηση και με αναστροφές
- Τρίφωνες συγχορδίες με διπλασιασμό της βάσης (ανοιχτή θέση, πχ ντο-μι-σολ-ντο) σε ευθεία κατάσταση και με αναστροφές
- Μια σύνδεση συγχορδιών της εξεταζόμενης κλίμακας ή πτώση

#### **2. Κομμάτια**

**ΤΡΙΑ** έργα μικρής διάρκειας, ένα από την κάθε κατηγορία:

#### **A: Σπουδές**

Ενδεικτικό έργο: C. Czerny, «**Σπουδή no. 33**» [opus 139]

## **B: Πολυφωνικά έργα**

Ενδεικτικό έργο: J. S. Bach, “Aria-Menuet” [BWV Anhang 132, “Anna Magdalena”]

## **Γ: Κλασικά ή μεταγενέστερα έργα**

Ενδεικτικό έργο: R. Schumann, “Melodie no 1”, [Album for the Young, opus 68]

Συστήνεται η από μνήμης ερμηνεία, αλλά δεν είναι υποχρεωτική

### **3. Prima Vista**

Θα δοθεί άγνωστο κείμενο 8 – 16 μέτρων όπου τα χέρια θα παίζουν ταυτόχρονα

### **4. Δραστηριότητες ανάπτυξης συμπληρωματικών γνώσεων**

Οι υποψήφιοι μπορούν να επιλέξουν **ΜΙΑ** από τις παρακάτω δραστηριότητες:

α) **Συμπληρωματικές μουσικές γνώσεις:** Σύντομες, βασικές πληροφορίες για τα κομμάτια που θα παρουσιάσουν. Ενδεικτικά: συνθέτης και εποχή, τονικότητα, είδος (πχ σπουδή, μενουέτο, σονατίνα), δομή (πχ διμερής μορφή)

β) **Σύντομος αυτοσχεδιασμός στο πιάνο**

### **Ατομικό Όργανο Επιλογής (Υποχρεωτικό)**

Ένα κομμάτι από το ρεπερτόριο του αντίστοιχου οργάνου

## **Γ΄ ΛΥΚΕΙΟΥ**

### **Αρμονία**

V7 σε ευθεία κατάσταση και αναστροφές

Διατονικές μετατροπίες σε κοντινές κλίμακες

Χρωματικές μετατροπίες

Αλλοιωμένες συγχορδίες: Ναπολιτάνικη

Δοσμένα θέματα σε Basso ή Soprano

### **Ανάπτυξη Ακουστικών Ικανοτήτων**

Διαστήματα

Συγχορδίες Μείζονες, Ελάσσονες, Αυξημένες, Ελαττωμένες, και με 7η

Αναγνώριση απλών συνδέσεων (βαθμίδες)

Αναγνώριση ρυθμικών σχημάτων με όλες τις αξίες (απλά και σύνθετα)

### **Μορφολογία**

Αναγνώριση μοτίβου – φράσης

2μερής και 3μερής μορφή

2φωνη Invention

Έκθεση Φούγκας

1ο μέρος Σονάτα

### **Ελληνική Παραδοσιακή Μουσική**

#### **Θεωρία**

Αυτόμελα-Ιδιόμελα μέλη

Κοντάκιο

Ορθογραφία της Βυζαντινής Μουσικής

Χρόες

#### **Πράξη**

Εωθινό Α΄ ήχου

Δοξολογία Α΄ ήχου

Πολυέλεοι: Δούλοι Κυρίου, Επί τον ποταμόν

### **Ατομικό Όργανο Επιλογής (Υποχρεωτικό)**

Ένα κομμάτι από το ρεπερτόριο του αντίστοιχου οργάνου